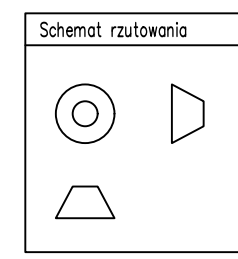
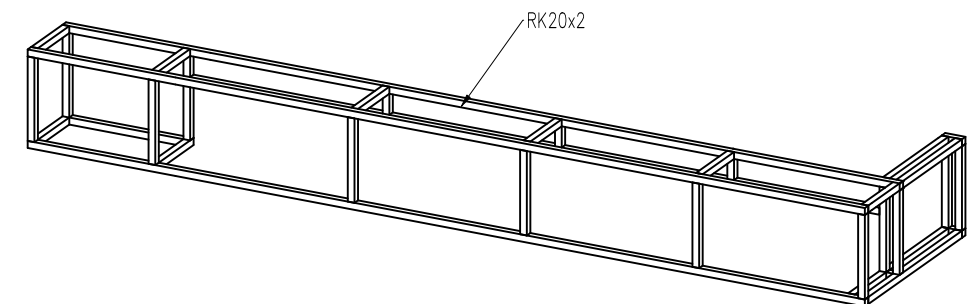
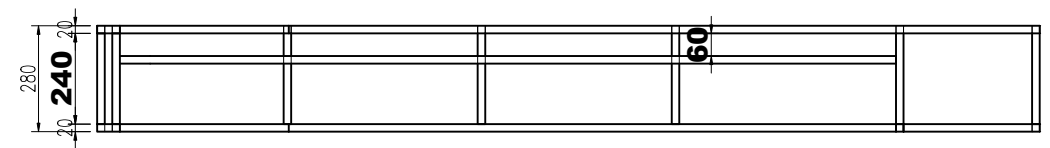
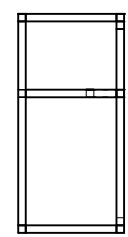
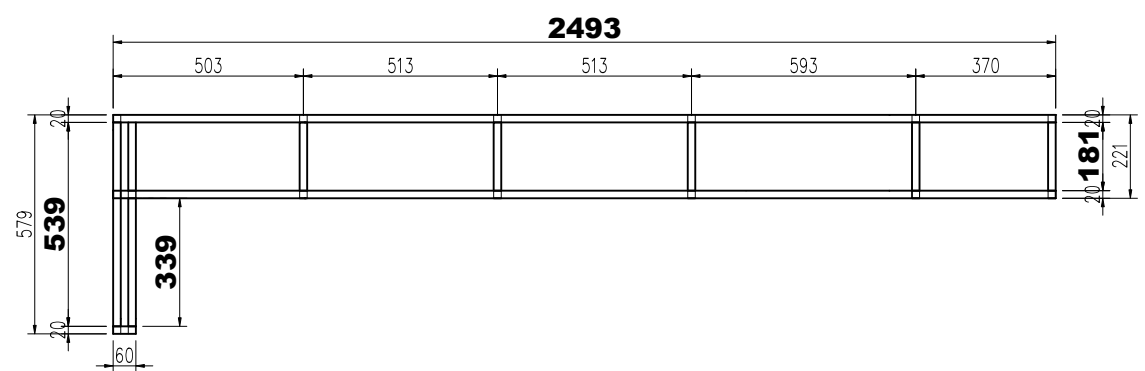
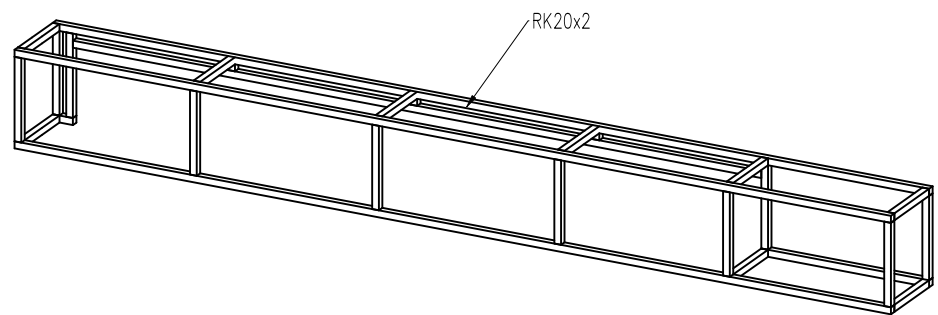
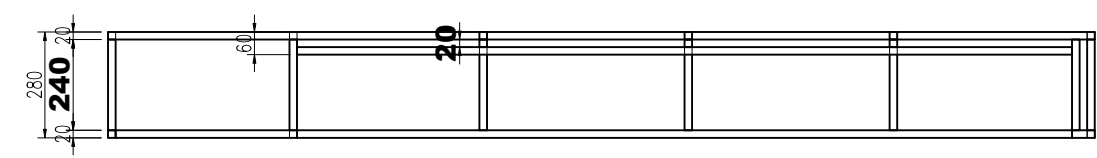
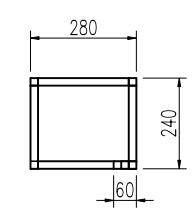
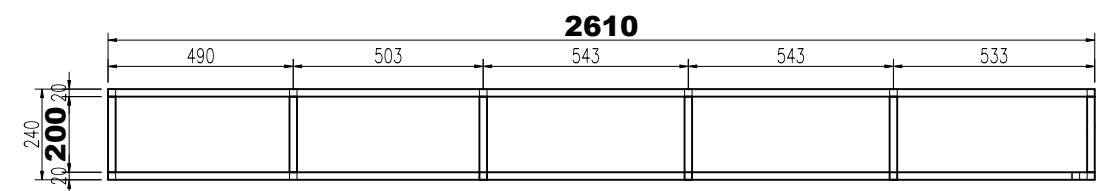


A20



A21



UWAGI OGÓLNE:

1. Przed rozpoczęciem poszczególnych prac należy zweryfikować podane wymiary. W przypadku różnicy wymiarów rzeczywistych z wymiarami projektowanymi należy skontaktować się z architektem przez zamawiającego.

2. Zestawienia stali podkonstrukcji wyłącznie na potrzeby sporządzenia kalkulacji, przed przystąpieniem do prac należy sporządzić projekt warsztatowy elementów do konsultacji z autorem opracowania w ramach nadzoru autorskiego.

3. Oparcie podkonstrukcji na podłożu: Elementy lady zabudowy opierane na podłożu za pomocą podpór wahlowych z podkładką gumową z regulacją wysokości i kąta. Elementy lady: A1, A2 , A3 i A4, oraz zabudowy B1. B2, C1, C2 opierane na płycie podposadzkowej o grubości 15cm, na poziomie -0,16m na stopkach o nośności 1200kg, fi100/M20, h=120-150mm. Podpór nie kotwić mechanicznie do podłoża z uwagi na występującą izolację przeciwwilgociową. Pozostałe elementy lady opierane bezpośrednio na posadzce na stopkach fi100/M16, h=120-150mm.

4. Łączenie elementów: Elementy lady mocowane między sobą na połączenia skręcane za pomocą śrub M12 i M10 kl. 8.8. DIN 931. Mocowania do elementów lady: A1, A2, A3 i A4, oraz zabudowy B1, B2, C1, C2 minimum 3x M12 / poprzeczkę, pozostałe elementy minimum 3x M10, w maksymalnym rozstawie 40cm. Do połączeń stosować obustronnie podkładki poszerzane 1x. Łączenie elementów A7 i A8 do A1-A4 za pomocą 4M16/stronę kl8.8 DIN933.

5. Elementy konstrukcji stalowej zabezpieczyć poprzez cynkowanie ogniowe wg PN-EN ISO 1461, klasa korozyjności C4, grubość powłoki cynkowej 85 µm

inwestor:
Muzeum Pierwszych Piastów na
Lednicy



kontakt: 61 102 82 93
Dziekanowice 32
62-261 Lednogóra/ www.lednica.pl



Informal
Architects

PROJEKT CHRONIONY PRAWEM AUTORSKIM
Projekt oraz wszystkie rysunki i specyfikacje pozostają własnością intelektualną Autorów i są chronione prawem autorskim. Projekt nie może być rozpowszechniany, powielany, kopiowany w całości lub częściach, bez pisemnej zgody jego Twórców.

© Informal Architects

kontakt: os. Leśne 12b/99
62-028 Koziegłowy
+48 881 407 752
+48 665 125 030
informalarchitects.com

nazwa obiektu:
**Wykonanie projektu wnętrza
strefy obsługi zwiedzających
wraz z wyposażeniem,
zabudową i punktem
gastronomicznym w siedzibie
Muzeum**

adres obiektu:
Muzeum Pierwszych Piastów na
Lednicy z siedzibą w
Dziekanowicach 32, 62-261
Lednogóra

opracował / opracowała:
*mgr inż
Tomasz Szpak*

sprawdzający: podpis:
*mgr inż
Mikołaj Łukasik
upr. nr WKP/0047/POOK/12
spec. konstrukcyjno-budowlana b.o.*

główny projektant: podpis:
*mgr inż
Łukasz Kurzawski
upr. nr WKP/0065/POOK/09
spec. konstrukcyjno-budowlana b.o.*

numer rysunku i rewizji:
H.K.12
temat rysunku:
**El. A - Lada główna -
el. A20 i A21**
skala rysunku:
1:20
data: 12.11.2025

KONSTRUKCJA